



Imagen realizada por Star Millennium Europe S.L.

Un proyecto de:
A&M **A** Arquitectura e ingeniería

VILLAS 'HACIENDA LOS OLIVOS'
FACHADA SUR-OESTE



Imagen realizada por Star Millennium Europe S.L.

Un proyecto de:
A&M **A** Arquitectura e ingeniería









MIRANDO DESDE LA VILLA HACIA EL MAR

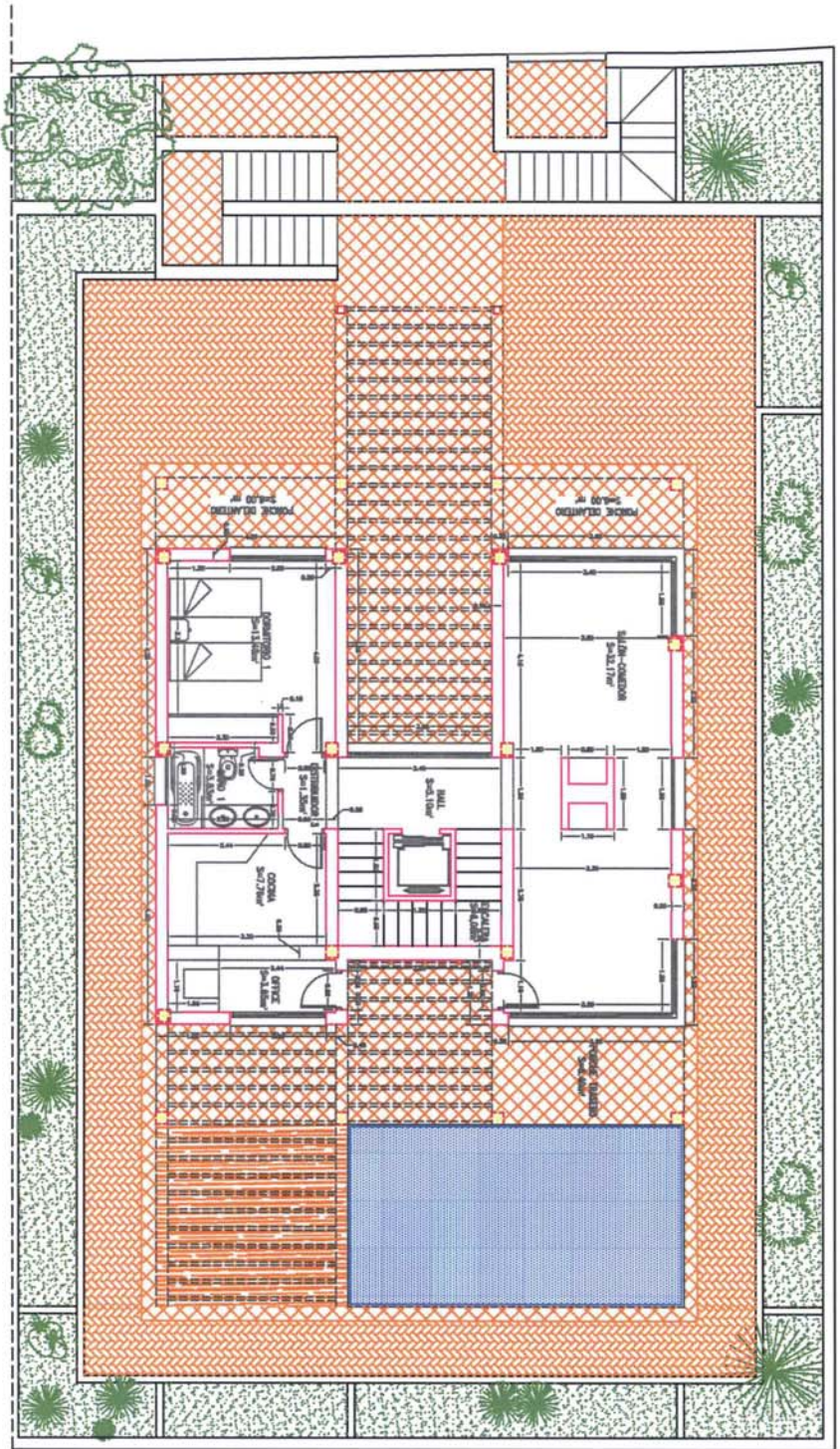
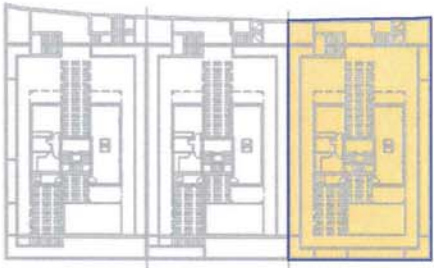


MIRANDO DESDE LA PARCELA HACIA EL SUR-OESTE



PARCELA No 1

PLANTA BAJA



SUPERFICIES PLANTA BAJA		S. (m ²)
SUPERFICIE UTIL. INTERIOR		23.00
SUPERFICIE CONSTRUCCION		19.28

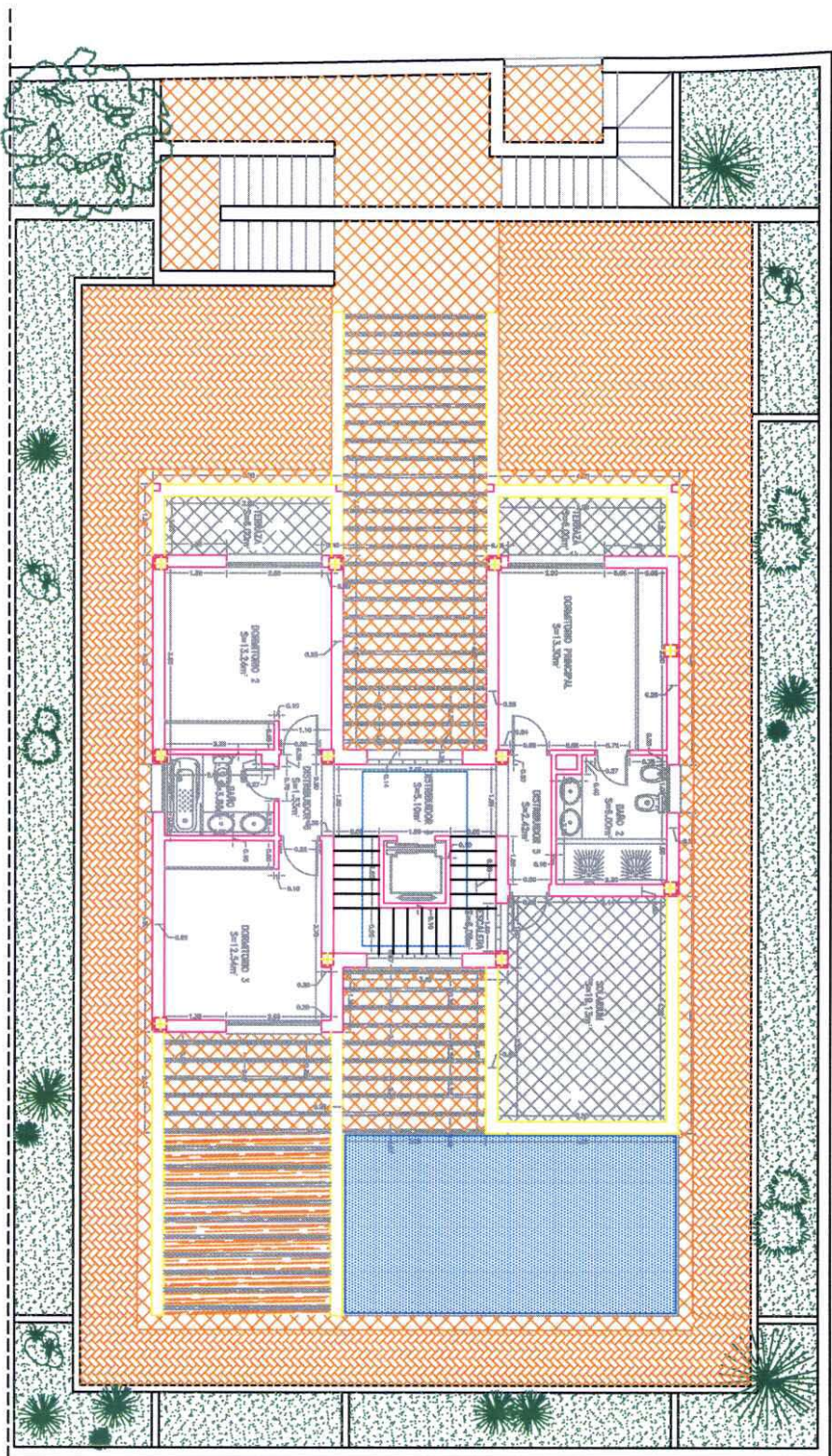
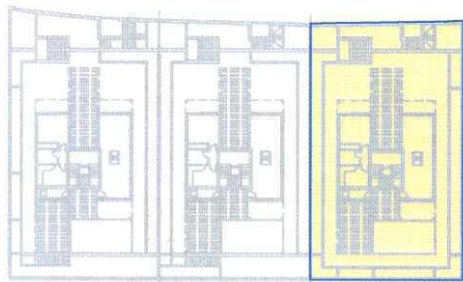
SUPERFICIES TOTALES		S. (m ²)
SUPERFICIE UTIL. INTERIOR		23.00
SUPERFICIE CONSTRUCCION		286.46
AREA TERRENO RESERVADO PARA PASADIZO		129.54

OTRAS SUPERFICIES		S. (m ²)
RESERVA DE CONSERVACION		28.94
RESERVA DE PASADIZO		43.67
TERRENO PARA PASADIZO		129.76
ZONA VERDE		107.23
RECEPCION		26.81
ZONA ACCESO		62.77



PARCELA Nº 1

PLANTA ALTA

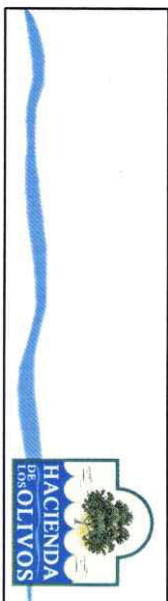


SUPERFICIES PLANTA ALTA		S. (m ²)
SUPERFICIE ÚTIL INTERIOR	64,07	
SUPERFICIE CONSTRUIDA	82,52	

SUPERFICIES TOTALES		S. (m ²)
SUPERFICIE ÚTIL INTERIOR	213,96	
SUPERFICIE CONSTRUIDA	286,68	
SUP. SIGMA INTERIORES (SIGMA PASADIZOS)	189,24	

OTRAS SUPERFICIES		S. (m ²)
TERRAZAS SOLARIUM	31,13	

Escala: 1 / 50



VILLAS “HACIENDA LOS OLIVOS”

ALGUNAS CARACTERISTICAS :

- 04 DORMITORIOS Y 03 BAÑOS
- GARAJE PARA 02 COCHES C./ PUERTA AUTOMATICA CON INSTALACIONES DIVERSAS
- CADA VILLA TIENE SU ASCENSOR (4 PERS.) DESDE EL SOTANO
- AIRE ACONDICIONADO 02 MAQUINAS (CLIMATIZACION)
- PERSIANAS MOTORIZADAS
- VENTANAS TIPO CLIMALIT CON CRISTALES SEGURIDAD (3+3/6/4)
- LUCES EMERGENCIA EN SALON, RELLANOS ESCALERAS Y GARAJE
- CHIMENEA SALON-COMEDOR
- ENERGIA SOLAR
- TV. Y TF. EN SALON, TODAS HABITAC., COCINA, PORCHES
- PRE-INSTALACIÓN SONIDO (HOME CINEMA)
- SUELO RADIANTE BAÑOS
- HIDROMASAJE VERTICAL EN BAÑO HABITAC.PPAL.
- DOBLE LAVABO EN BAÑO HABITAC.PPAL.
- ESPEJOS EMPOTRADOS EN BAÑOS TODOS
- PTA. ENTRADA BLINDADA C./ CERRADURA SEGURIDAD
- CARPINTERÍA MADERA DE 2,11 EN COLOR WENGUE
- ARMAR.EMPOTRADOS EN HABITACIONES FORRADOS RECHAPADOS, TOTALMENTE TERMINADOS
- SOLERIA:
 - GARAJE: HORMIGÓN IMPRESO
 - ZONA CERRADA: MÁRMOL
 - HABITAC.PPAL.: SUELO MADERA ROBLE
 - PORCHES: MARMOL ABUJARDADO, BARRO Y ADOQUINES
 - ZONAS PERGOLAS: BARRO Y MADERAS
- RIEGO AUTOMATICO JARDINES Y EXTERIORES
- VIDEO-PORTERO POR CADA VILLA
- DEPOSITO AGUA 2.000 LITROS CON GRUPO PRESION Y SISTEMA DESCALCIFICACION
- KIT DOMOTICO
 - ✓ DETECCIÓN Y CORTE FUGA AGUA EN COCINA Y BAÑOS
 - ✓ DETECCIÓN DE CORTE SUMINISTRO ELECTRICO
 - ✓ DETECCIÓN PRESENCIA INTRUSOS CON PULSADOR DE PANICO Y SIRENA
 - ✓ ACTIVACION DE LUCES POR PRESENCIA EN ENTRADAS (VIVIENDA Y GARAJE)
 - ✓ ACTIVACION Y DESACTIVACION DE A./A.. Y ALARMA
 - ✓ PROGRAMACIÓN HORARIA
 - ✓ CONTROL, AVISOS Y GESTION TELEFÓNICA DEL SISTEMA
 - ✓ TRES CONTROLES DE TECLADO DEL SISTEMA (ENTRADA Y GARAJE)
 - ✓ LUMINOTECNIA DOMOTIZADA
- PISCINA (con iluminación)
- CARACTERÍSTICAS DEL CUADRO ELECTRICO: DIFERENCIAL AUTOREARMABLE EN COCINA; PROTECCION CONTRA TENSIÓN TRANSITORIA (RAYOS); PROTECCIÓN SOBRE TENSIÓN PERMANENTE (Ante subidas de tensión >255 v)

IM-JARDINES SAN FRANCISCO, S.L.

C.I.F.: B-29.636.487

Avda. Arias de Velasco, 31

29601 MARBELLA

Tf.: 952776281 Fax.: 952860179

www.jardinessanfrancisco.es

VILLA 01 "HACIENDA LOS OLIVOS"

VIVIENDA :	Villa-01	M2 TOTALES :	726,38
M2 PARCELA	501,25	M2 CONSTRUID.CERRADOS:	286,68
		M2 TERRAZA PERGOLA:	63,67
M2 CONSTR.CERRAD		M2 PORCHE CUBIERTO:	20,40
PLANTA GARAJE:	110,91	M2 TERRAZA DESCUBIERT:	129,70
PLANTA BAJA:	93,25	M2 JARDINERAS:	105,22
PLANTA PRIMERA:	82,52	M2 TERRAZA SOLARIUM:	31,13
CUBIERTA:	0,00	M2 PISCINA:	26,81
TOTAL:	286,68	M2 ZONAS ACCESO:	62,77
		TERRAZA CUBIERTA:	0,00

PRECIO TOTAL: 750.000 € + 8% Iva

PRECONTRATO:	65.000 €	+8% Iva (a la firma Contrato)	5.200 €
ESCRITURA :	100.000 €	+8% Iva (a la firma Escritura)	8.000 €

HIPOTECA :	585.000 €	35 AÑOS* :	1.938 €
		30 AÑOS* :	2.162 €
		25 AÑOS* :	2.480 €
		20 AÑOS* :	2.959 €
		18 AÑOS* :	3.227 €

(*) Ejemplo de cuota al 2% de interés

IVA HIPOT. (8%) :	46.800 €	30 AÑOS :	251 €
PROVIS.GTOS. :	11.500 €		

Esta información económica es válida hasta el 31/03/2.011 o hasta su Venta